

LES BRÈVES D'ANZELING -EDLING



NOUVEAU SITE INTERNET

Le nouveau site internet de la commune est en ligne.

<https://www.anzeling.fr/>

GROUPE SCOLAIRE



L'aménagement paysager et l'enfouissement des lignes électriques, réalisés fin 2021, finalisent le groupe scolaire.

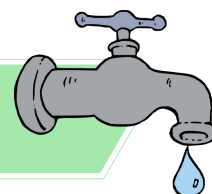


Bornes de collecte des papiers

Deux bornes seront installées d'ici quelques semaines **au stade et à Edling, à côté des bacs de collecte du verre.**

A compter de leur installation, les papiers ne devront plus être déposés dans les sacs transparents.

Problème de facturation, fuite d'eau ?



Deux **numéros de téléphone** à retenir :

0977 409 438 (facturation)

0977 429 438 (fuite)

ENVIRONNEMENT

Journée biodiversité

Une dizaine de participants, habitants du village et bénévoles de l'association Hêtre vit vent, se sont réunis **samedi 26 mars** pour une grosse **journée de travaux sur le thème de la biodiversité**.



Merci **aux volontaires** qui donnent de leur temps pour préserver la richesse de notre environnement !

Travaux réalisés



fabrication de **gîtes à chauves-souris**, déplacement des **nichoirs à mésanges** inoccupés, installation de **maisons à insectes**, entretien du **jardin des senteurs** et pose des **panneaux « Commune Nature »**, label récompensant les actions de la municipalité en matière de démarche zéro pesticide, respect des ressources naturelles et préservation de la biodiversité.



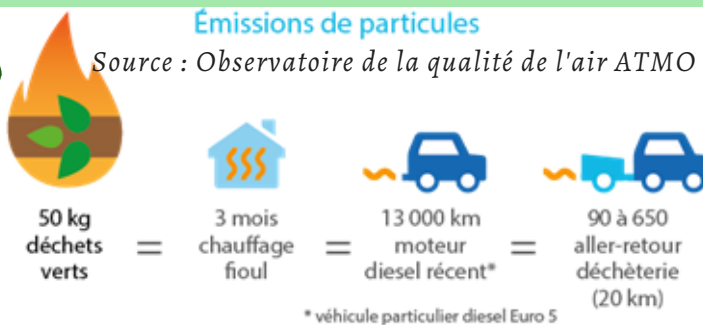
Après 2 années à créer essentiellement des habitats artificiels, la priorité est la **restauration d'habitats naturels**, les plus propices à accueillir une quantité et une diversité d'espèces importantes. Les actions à réaliser seront déterminées en partenariat de la CCB3F, du Syndicat des Eaux Vives des 3 Nied et du CAUE57. Les premiers aménagements seront effectués lors de la **journée citoyenne du samedi 21 mai**.

Chenilles processionnaires : vers une accalmie ?

Les comptages hivernaux d'œufs de chenilles processionnaires par l'ONF associés à l'arrivée dans notre région d'un insecte prédateur, le Calosome Sycophante, laissent présager un **recul de la population** de ce nuisible pour la saison à venir.

Il est tout de même nécessaire de poursuivre nos actions en faveur de la **pérennité des habitats** (haies et boisements notamment) des animaux se nourrissant de chenilles.

Pourquoi les feux sont-ils interdits ?



En plus du risque d'incendie, les feux, y compris de déchets verts, libèrent des quantités importantes de **particules fines**.

Décoration du village

Notre village est paré de son plus bel apparat pour Pâques.

Admirez le travail de Viviane, qui s'investit chaque année pour faire vivre les **fêtes traditionnelles** à travers ses **décorations faites main**.

Merci à elle !



Huit cigognes ont fait **étape une nuit** à Anzeling début mars. Le lendemain en fin de matinée, elles ont poursuivi leur périple jusqu'à atteindre leur hébergement définitif. Un régal pour les yeux des habitants émerveillés !

Insolite

ANIMATION

Colis aux aînés

Samedi 29 janvier, **nos aînés** ont reçu de la municipalité un **colis de produits locaux**.

Les **enfants de l'école** ont eux aussi participé à l'élaboration de ce panier, en prenant leur plus belle plume pour gratifier nos anciens d'une magnifique **carte faite main**.

Un bel exemple de solidarité intergénérationnelle !



Remise des prix des concours

Vendredi 11 mars, les heureux gagnants des concours des **maisons fleuries** et des **sapins de Noël** se sont vus remettre leur prix au cours d'une **cérémonie**. Félicitations à eux et merci à tous les participants qui permettent à ces initiatives de perdurer !



Marché hebdomadaire

TOUS LES MERCREDIS
DE 17H À 20H

MARCHÉ D'ANZELING

Des produits essentiellement
locaux et de saison

SOUTENEZ
VOS VOISINS PRODUCTEURS,

PARTICIPEZ
À L'ÉCONOMIE LOCALE,

PRÉSERVEZ
LA PLANÈTE !

Parking du stade
Rue de Metz
57320 ANZELING



Et pis c'est bien

Epices, condiments, fromages, thés, cafés

Le petit marché

Fruits et légumes

Bibiche miel

Miels

La petite Laurène

Fromages de chèvre, saucissons

La ferme du Haut

Yaourts, crème, lait, fromages frais

L'atelier des pains

Pains spéciaux, brioches, pâtisseries

Ferme Girard

Volailles, œufs, lapins

Fumoir de Fleury

Viandes et poissons fumés

Didier Schoepps

Viandes et charcuteries

Brasserie Saint-Charles

Bières et jus de pomme

L'ami campagnol

Farines et huiles

Le champignon

Pleurotes

Le goût du village

Traiteur africain

A'2Fleurs

Fleurs et compositions florales



Lors du marché, l'**Association Sportive Anzeling-Edling** propose une **buvette et petite restauration**.



VIE ASSOCIATIVE

Ces derniers mois, malgré le contexte sanitaire, nos **dynamiques associations** ont organisé de nombreuses manifestations : repas, jeux, brocante, sport, œuvre de charité....



Etoffant l'offre d'activités, une nouvelle association, le **club de pétanque d'Anzeling**, propose une initiation à différents jeux (Mölkky, palet breton, pétanque)

Informations : 06 68 33 34 83

L'**ASAE** a obtenu le titre de **3ème meilleur club de jeunes footballeurs du district**. Félicitations !



Prochain événement au calendrier

Samedi 25 juin : Après-midi family game (jeux en famille ou entre amis), à l'initiative du Foyer d'Anzeling et du club de pétanque

