

Les brèves  
d'Anzeling  
n°9 - Octobre 2021

# ANZELING / EDLING

**La première brève d'Anzeling papier noir et blanc est arrivée !**

Si vous souhaitez recevoir une version colorée, optez pour **les prochaines brèves sous format numérique** :

1. Vous envoyez un mail à [mairie@anzeling.fr](mailto:mairie@anzeling.fr) avec l'objet « brèves numériques » et avec vos nom et adresse dans le corps du message.
2. Nous vous déposerons une pastille colorée afin de matérialiser votre souhait de ne plus recevoir la version papier.
3. Le prochain bulletin sera alors envoyé par mail.

## ECOLE



*Une salle de classe*

### Emménagement dans la nouvelle école

Grâce **aux enseignantes et aux nombreux bénévoles** venus leur prêter main forte, le mobilier et les fournitures ont été installés dans la nouvelle école le **week-end précédant la rentrée scolaire**.



*Le préau et la cour*

### Bilan de la rentrée scolaire

La nouvelle école, gérée par le Syndicat Intercommunal Scolaire et Périscolaire de l'Anzeling (SISPA), accueille **166 élèves** (33 originaires d'Anzeling, 40 de Hestroff, 84 d'Ebersviller-Férange et 9 d'autres communes).

Madame Mallinger, directrice de l'école, ainsi que sept institutrices, dispensent les enseignements aux **trois classes de maternelle et aux cinq classes de primaire** (du CP au CM2).



*L'attente du bus*

## TRAVAUX

### Enfouissement des réseaux à Edling

L'enfouissement sera finalisé dans les semaines à venir avec le démontage des anciens poteaux.

## PLANIFICATION

### Elaboration du PLUi

La CCB3F débute l'élaboration du PLUi (plan local d'urbanisme intercommunal).

Pour **apporter vos idées ou des commentaires** sur l'aménagement de votre commune et de la Communauté de Communes Bouzonvillois Trois Frontières, un **cahier de concertation sur le PLUi** est désormais disponible à la mairie d'Anzeling aux horaires d'ouverture :

- Les lundis de 16h30 à 18h30
- Les jeudis de 16h30 à 18h30



## JEUNESSE

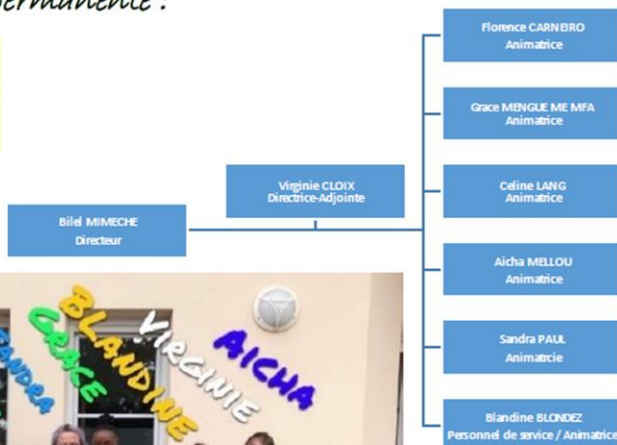
### Centre de loisirs « Les petites mains »

Le périscolaire et centre de loisirs « Les petites mains », dont l'équipe a été en partie renouvelée, propose l'accueil périscolaire des enfants, mais également des **activités les mercredis et durant les vacances**.

#### Contacts

lespetitesmains.anzeling@orange.fr  
09 67 20 82 49  
06 71 82 19 77

#### L'équipe permanente :



#### Périscolaire

Horaires :  
7h00 à 8h30  
12h00 à 13h40  
16h15 à 19h30

Activités diverses :  
ateliers culinaires, artistiques,  
sportifs, nature, motricité,  
initiation à l'anglais



#### Mercredi

Les **mercredis éducatifs** sur le thème « Voyage autour du monde » : découverte de différents pays à travers leurs patrimoines, traditions et coutumes, langues,...

- Mercredi matin **danse**
- Mercredi **anniversaire**

#### Vacances

autour des grands classiques de Disney  
Du 25/10 au 29/10



# ENVIRONNEMENT

## Bilan de l'été

L'été pluvieux n'a pas permis d'enrayer les effets des sécheresses des années précédentes. **Les arbres souffrent.** Sur notre commune, un gros saule n'a pas résisté et est tombé sur un chemin de randonnée. Les élus ont donc procédé à son évacuation.

Par contre, la pluie abondante a permis aux herbes de se développer et a nécessité un **gros travail d'entretien du village.** En raison de l'absence de l'employé municipal, des élus municipaux et des habitants du village ont assuré cette lourde tâche.



## Nichoirs à mésanges

Les nichoirs posés en fin d'hiver feront l'objet d'un **nettoyage** dans les prochaines semaines. Par la même occasion, un **bilan de leur occupation** sera réalisé afin d'envisager d'éventuels déplacements.



## Gîtes à chauves-souris

Les chauves-souris sont de **précieux alliés** pour l'équilibre de l'écosystème. Ces animaux protégés assurent notamment la **régulation des populations d'insectes** (notamment les moustiques et papillons des chenilles processionnaires).

Pour favoriser leur installation dans notre village, nous proposons aux volontaires de mettre en place un **gîte fourni par la municipalité.** Toute personne souhaitant en obtenir un peut contacter Delphine STEGRE au 06 77 75 79 28.

## Identification des bacs de collecte

L'opération a été menée la semaine du 27 septembre. À partir de janvier 2022, **seuls les bacs pucés seront collectés par le prestataire.** Le puçage des bacs n'a pas d'incidence sur le mode de fonctionnement actuel de la collecte.

Identifier les bacs permettra à la CCB3F de :

- ➔ éviter les foyers non déclarés ;
- ➔ veiller à l'application des règles de tri ;
- ➔ réduire les impayés ;
- ➔ harmoniser la collecte des déchets et sa gestion sur l'ensemble du territoire communal.



### PLUS D'INFORMATIONS

► Contactez le service ordures ménagères de la CCB3F :  
☎ 03 82 88 10 39  
☎ 06 38 76 56 64  
✉ om@ccb3f.fr



# VIE QUOTIDIENNE



Besoin d'une solution de garde d'enfants à domicile en urgence ?

## Taties à toute heure

"Taties à toute heure" assure la **garde des enfants à domicile 7j/7 et 24h/24** dans le but du maintien ou du retour à l'emploi. Les « Taties » peuvent intervenir en complément des modes de garde existants.

### Plus d'informations

☎ 03 87 34 43 43  
✉ contact@alys.fr

## Recensement

Le recensement aura lieu **du 20 janvier au 19 février 2022.** Le coordonnateur et l'agent recenseur sont Pascale et Jacky Lelu.

### TRAVAIL EN HORAIRES DÉCALÉS

### RUPTURE DU MODE DE GARDE



### DÉPART EN FORMATION

### REPRISE D'EMPLOI

Un service disponible 24h/24 et 7j/7

Des professionnel(le)s formé(e)s

Le respect du rythme de l'enfant

Prise en charge possible en urgence



## Marché hebdomadaire à Anzeling

**Essentiellement de produits locaux :**  
Soutenez vos voisins producteurs,  
participez à l'économie locale  
et préservez la planète

**Tous les mercredis**  
**16h-19h (horaires d'hiver)**  
**Parking du stade**

### Marché d'Anzeling : Horaires d'hiver

Chaque mercredi, le marché se déroulera de 16h à 19h.

Les producteurs  
et commerçants

<b>Chaque semaine</b>	<ul style="list-style-type: none"><li>- L'Atelier des pains (pains, viennoiseries, pâtisseries)</li><li>- Bibiche miel (miel)</li><li>- Didier Schoepps (viandes)</li><li>- La brasserie Saint-charles (bières, jus de pomme)</li><li>- La Ferme Girard (œufs et volailles)</li><li>- La ferme du Haut (yaourts et fromages)</li><li>- La petite Laurène (fromages de chèvre, saucissons)</li><li>- Le Petit marché (fruits et légumes)</li><li>- Pizza Ta'Casa (pizzas et flammes)</li><li>- Riz del Sol (paëlla)</li></ul>
<b>Tous les 15 jours</b>	<ul style="list-style-type: none"><li>- Et pis c'est bien (huiles, épices, thés)</li><li>- Le fumoir de Fleury (viandes et poisson fumés)</li></ul>
<b>Chaque mois</b>	<ul style="list-style-type: none"><li>- L'Ami campagnal (farines)</li></ul>
<b>Selon la production</b>	<ul style="list-style-type: none"><li>- Le Champagnon (pleurotes)</li></ul>

## ANIMATION

### Concours des maisons fleuries

Les résultats dont la publication était initialement prévue en septembre, seront finalement diffusés lors des vœux du maire, comme les précédentes éditions.



## ÉVÉNEMENTS ASSOCIATIFS

Après le succès des 2 événements de cette fin d'été, les associations poursuivent leurs animations.



### Calendrier des événements à venir (à la salle des fêtes d'Anzeling)

- Soirée Halloween le 30/10/2021 à 19h
  - Après midi jeux le 31/10/2021 à partir de 14h
  - Soirée Beaujolais le 20/11/2021 à 19h
  - Bourse aux jouets le 21/11/2021 à partir de 10h
  - Téléthon (marche nocturne, marché de Noël) du 03 au 05/12
- Et toujours le ping-pong les jeudis de 20h à 21h

#### Contacts

☎ 06 40 56 16 70

📧 foyer.anzeling@gmail.com

**Soirée Halloween**

Le Samedi 30 Octobre  
à partir de 19h  
à la salle des fêtes d'Anzeling

**Menu:**  
Soupe potiron  
Lasagne / Salade  
Fromage

Soirée déguisée (non obligatoire)  
Animation (musique - karaoké)

**On vous attend nombreux**

Téléphone Cindy : 06 40 56 16 70      Jusqu'au 28/10/2021

Tarifs:

..... x 10€ pour les non adhérents =	
..... x 6€ pour les adhérents =	
..... x 5€ pour les enfants non adhérents (-12 ans) =	
..... x Gratuit enfants du foyer (-12 ans) =	
<b>Total =</b>	.....

Mesures sanitaires en vigueur applicables au 30/10/2021